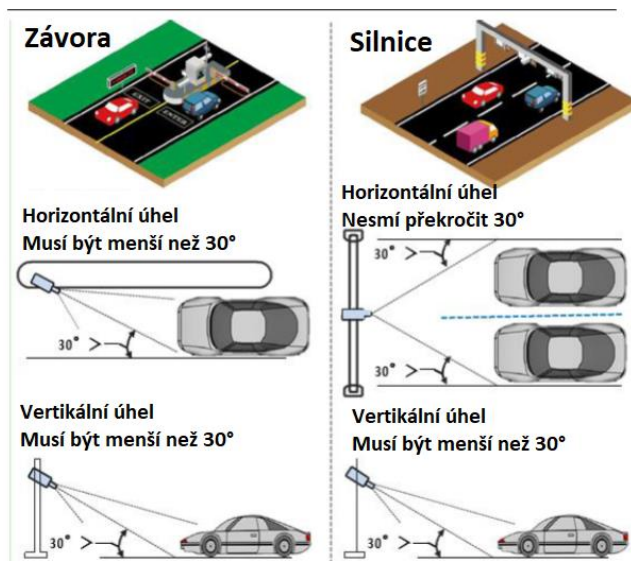


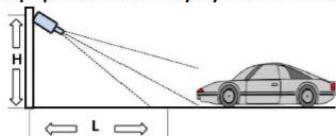
## Instalace ANPR kamery

Pro správný provoz kamery na čtení SPZ je nutné dodržet několik základních instalačních pravidel od úhlu, pod kterým kamera SPZ čte, po instalační výšku a vzdálenost.



### 2.2 Instalační výška kamery

Pokud je instalační výška (H) známa jako první, detekční vzdálenost (L) se poté dopočítá pomocí rovnice  $L = H / \tan 30^\circ$   
V případě instalační výšky nižší než 3m použijte rovnici  $L = 1,7 \cdot H / \tan 30^\circ$



Výška (m)	Min L (m)
1.5	4
2	4
3	5.1
3.5	6
4	6.8

Pro instalace na bráně je ideální kameru instalovat ve výšce mezi 1.5m a 4m a ujistit se, že detekční vzdálenost není větší než 4m.

Pro instalace s checkpointem, je ideální instalační výška 6m.

### 2.3 Výběr objektivu

Vzdálenost rozpoznání se odvozuje o ohniskové vzdálenosti kamery. Musíte vybrat správnou vzdálenost, aby kamera dokázala SPZ rozpoznat.



Ohnisko (mm)	Minimální vzdálenost (m)	Maximální vzdálenost (m)
2.8~12	2	18
8~32	6	48
3.8~16	3	24
11~40	8	60

Důležitými parametry pro samotné nastavení je zejména čas expozice, který musí být přizpůsoben rychlosti pohybu vozidel.

Nízká rychlost 5km/h: 1/100-1/250

Střední rychlost 40km/h: 1/500 – 1/750

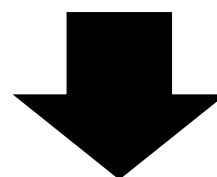
Vysoká rychlost >100km/h: 1/1000

Velmi vysoká 200km/h: 1/2000

WDR/BLC/HLC se doporučuje vypnout.

Důležité je, aby v noci, při špatném osvětlení, došlo k přepnutí do nočního režimu. Může se stát, že kamera je v blízkosti zdroje světla a k přepnutí nedojde. Potom je důležité zvýšit citlivost nebo nastavit přepínání manuálně dle časového rozvrhu. V šeru kamera v denním režimu nemůže číst spolehlivě!

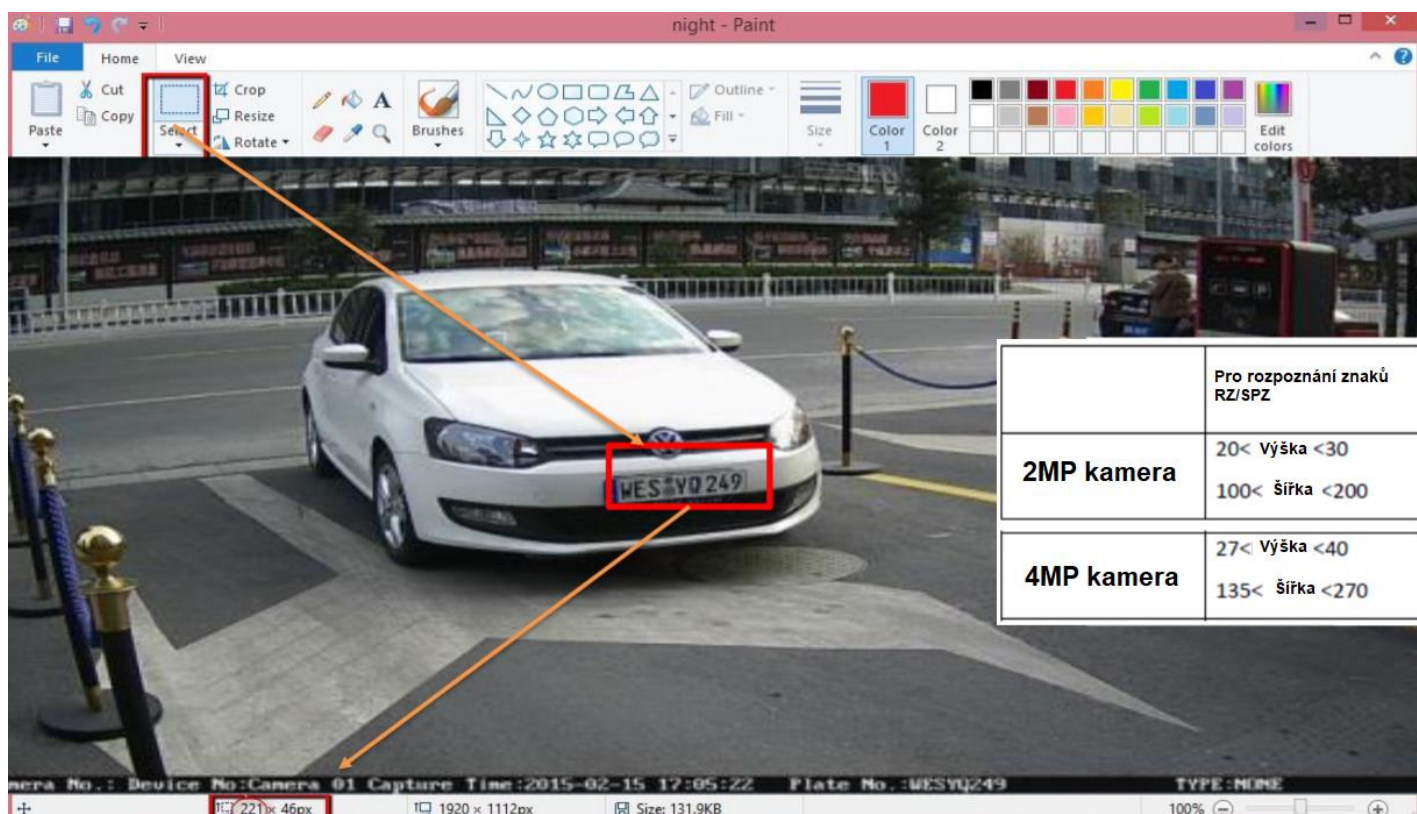
Další podmínky na následující stránce!



## Požadavky na velikost RZ vozidla

- Úhel sklonu RZ musí být maximálně +/- 5 stupňů
- Výška RZ v rozsahu 20-40 pixelů

Pro ověření minimální a maximální doporučené velikosti RZ v obraze doporučujeme stáhnout snímek přímo z kamery v originálním rozlišení dle typu kamery (tedy v plném rozlišení, nikoliv printscreen obrazovky!)



**Quick Lift – Detekce SPZ z jediného snímku.**

**Low Installation Mode – Aktivovat, pokud je kamera instalovaná v nižší než doporučené minimální výšce 1.5m.**

**Jak vybrat režim ANPR kamery:**

**Vehicle priority mode:** V podmínkách, kdy je kamera schopna bezpečně zachytit celé vozidlo. Dojde nejdříve k detekci celého vozidla a poté rozpoznání RZ. Minimalizuje nechtěné detekce cizích textů.

**Licence plate & vehicle mode:** V zhoršených podmínkách dochází prioritně k detekci RZ.